

**ИНВЕСТИЦИОННЫЙ ПАСПОРТ
ДАНИЛОВСКОГО МУНИЦИПАЛЬНОГО
РАЙОНА ВОЛГОГРАДСКОЙ ОБЛАСТИ**



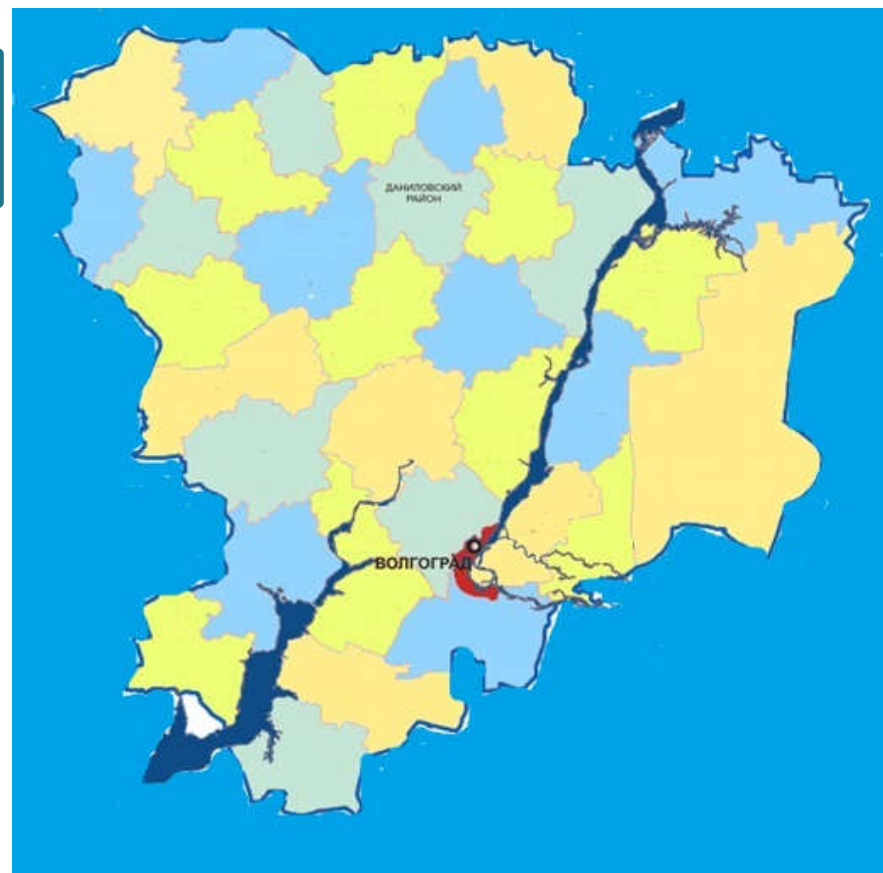
О ДАНИЛОВСКОМ МУНИЦИПАЛЬНОМ РАЙОНЕ

ФАКТОРЫ ИНВЕСТИЦИОННОЙ ПРИВЛЕКАТЕЛЬНОСТИ:

- наличие земельных и водных ресурсов;
- высокий уровень развития сельского хозяйства;
- благоприятная экологическая обстановка;
- наличие рекреационных зон превосходно подходящих для развития на их территории туристической деятельности.

ТЕРРИТОРИЯ И ДЕМОГРАФИЯ:

- площадь территории-2961 кв.км;
- численность населения-12 802 чел.;
- районный центр- р.п.Даниловка, численность 4 151 чел;
- численность трудоспособного населения-6 181чел.



Возродится село —
возродится Россия!

СЕЛЬСКОЕ ХОЗЯЙСТВО

Сельскохозяйственное производство района представлено 6 сельскохозяйственными организациями различных форм собственности, в том числе :

- 2 крупными сельскохозяйственными предприятиями – ООО «Даниловка-Агроинвест» и ООО «Медведь» ;
- 4 малыми сельскохозяйственными организациями.

В районе осуществляют сельскохозяйственную деятельность:

- 70 крестьянско-фермерских хозяйств;
- насчитывается около 3 237 личных подсобных хозяйств;
- находится представительство рыбозаводного предприятия.

**51% - доля отрасли
«Сельское хозяйство» в
структуре ВРП**

ТОРГОВЛЯ

Торговля является важным сектором экономики Даниловского муниципального района. Занимает второе место после отрасли «Сельское хозяйство». Общее количество действующих предприятий розничной торговли составляет 114 единица, из них продовольственных магазинов – 69, промышленных – 45.

МАЛОЕ ПРЕДПРИНИМАТЕЛЬСТВО

На территории Даниловского муниципального района осуществляют деятельность:

- 231 индивидуальных предпринимателей, из них:
- 3 малых предприятия.

Развитие малого и среднего предпринимательства – залог социального, экономического благополучия района.

Преимущества Даниловского муниципального района

- наличие земельных и водных ресурсов для развития сельскохозяйственного производства;
- высокий уровень развития сельского хозяйства, в том числе личных подсобных хозяйств населения;
- наличие устойчивого спроса на продукцию традиционных отраслей хозяйства;
- достаточно высокий уровень развития отраслей социальной сферы;
- относительно развитая транспортная инфраструктура;
- стабильная общественно-политическая ситуация, готовность органов местного самоуправления к осуществлению преобразований.

Наиболее привлекательными для инвестиционной деятельности на территории Даниловского муниципального района являются: сельскохозяйственное производство (главным образом животноводство), переработка и хранение сельскохозяйственной продукции, производство продуктов питания.

ИНЖЕНЕРНАЯ ИНФРАСТРУКТУРА

Теплоснабжение

- 1 газовая котельная мощностью до 3 Гкал/час.

Уровень благоустройства жилищного фонда

- централизованное водоснабжение- 60 %;
- централизованное водоотведение- 40 %;
- автономное отопление – 100 %;
- централизованный газ-100 %.

Водоснабжение

- протяженность сетей водоснабжения- 161 600 п.м.;
- средний объем реализации холодного водоснабжения- 327 693 куб.м /в год.

- уровень газификации-86%;
- уровень электроснабжения- 100%;
- уровень холодного водоснабжения- 100%.

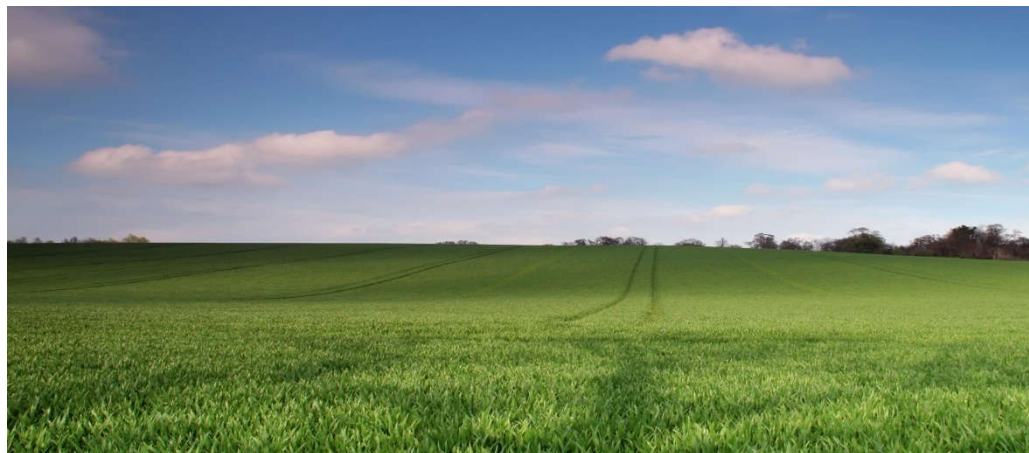
ПРИРОДНЫЕ РЕСУРСЫ

Земли сельскохозяйственного назначения для развития аграрного сектора экономики

Минерально- сырьевые ресурсы:

- нефть
- природный газ
- кирпично-черепичное сырье
- каменные строительные материалы
- пески строительные

Рыбные ресурсы для промышленного, любительского и спортивного рыбоводства



ИСТОРИКО-КУЛЬТУРНЫЕ РЕСУРСЫ

Ключевые объекты:

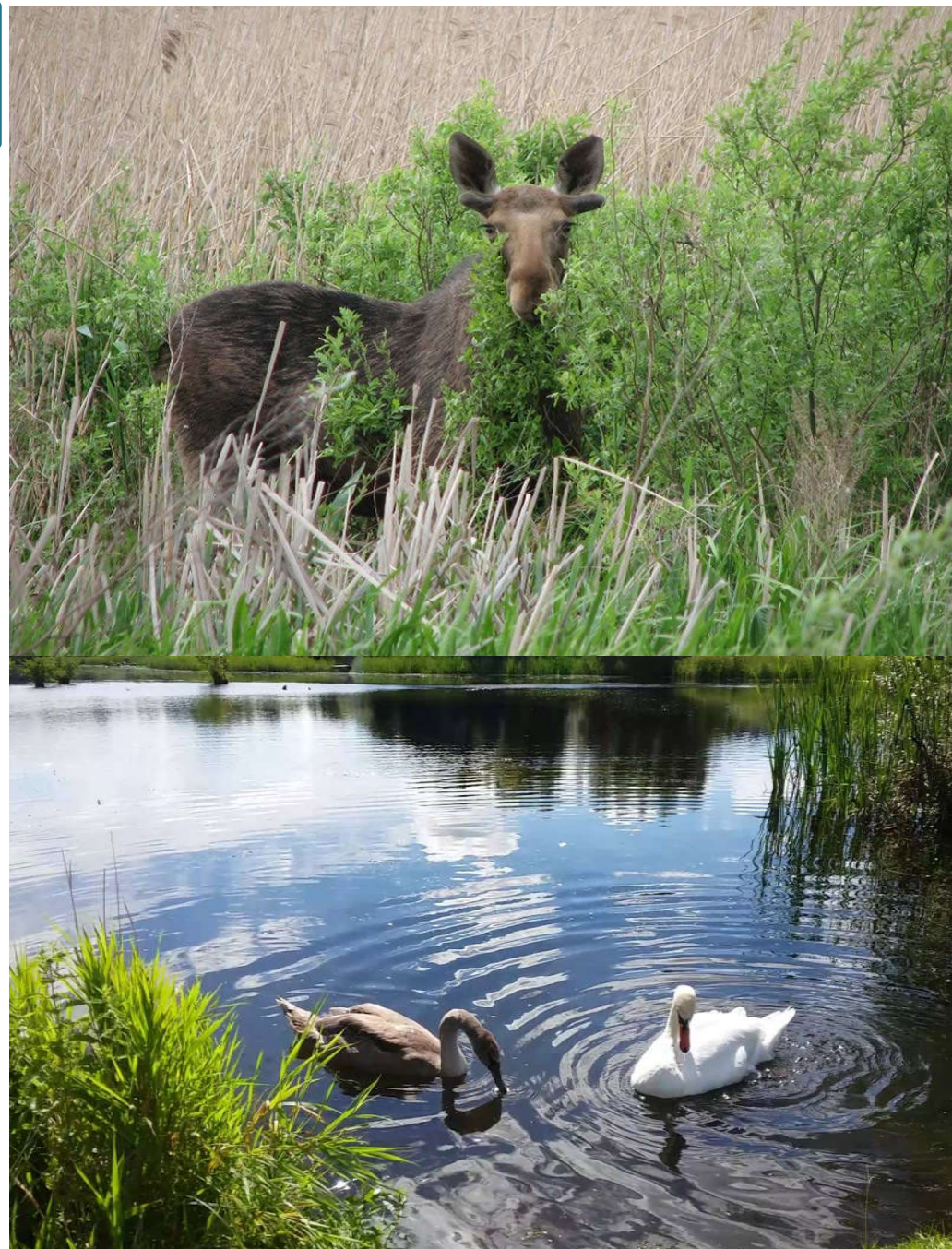
- государственный природный заказник «Раздорский» (охват территории Даниловского муниципального района- 6,9 тыс.га.).

Памятник природы:

- озеро Ильмень (р.п.Даниловка)- место обитания и размножения диких птиц.

Историко-культурный потенциал:

- на территории Даниловского муниципального района расположено 17 объектов культурного наследия.



СОЦИАЛЬНАЯ ИНФРАСТРУКТУРА:

Образовательные учреждения , в том числе:

- 4 дошкольных образовательных учреждений;
- 11 общеобразовательных учреждений;
- МКОУ ДО Даниловский Центр детского творчества;
- МБУ ДО Даниловская детская школа искусств;
- ГБПОУ «Профессиональное училище №40»
- Детский оздоровительный лагерь «Рассвет» (ст.Островская).

Спортивные учреждения, в том числе:

- МКОУ ДО «Даниловская детско-юношеская спортивная школа»;
- 59 спортивных сооружений;
- 16 спортивных залов.

Учреждения культуры, в том числе:

- 16 учреждений культурно-досугового типа (клубов и домов культуры);
- 6 самостоятельных библиотек, 5 филиалов;
- МКУК Даниловская районная библиотека им. Д.Л. Мордовцева;
- МБУ Даниловский районный Дом культуры;
- МКУ «Даниловский районный историко-краеведческий музей».

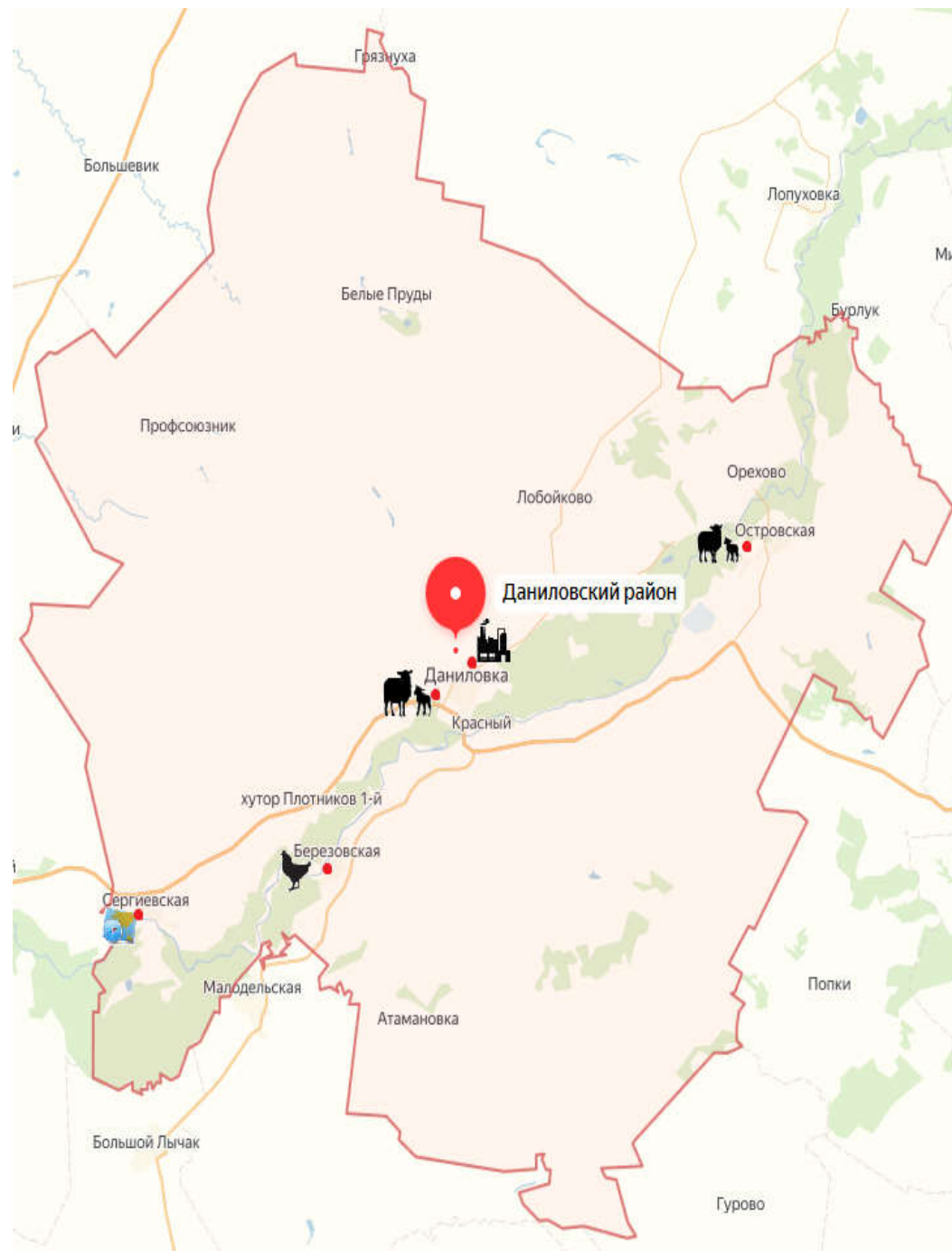
Учреждения здравоохранения:

- ГБУЗ «Даниловская центральная районная больница»;
- 19 фельдшерско-акушерских пункта;
- 3 врачебные амбулатории ;
- 2 отделения скорой медицинской помощи.

ИНВЕСТИЦИОННЫЕ ПЛОЩАДКИ:

**В Даниловском муниципальном
районе расположено 5
инвестиционных площадок:**

- 1 для размещения промышленного производства;
- 3 для размещения сельскохозяйственного производства;
- 1 для развития туризма.



ИНФРАСТРУКТУРА ПОДДЕРЖКИ ИНВЕСТОРОВ



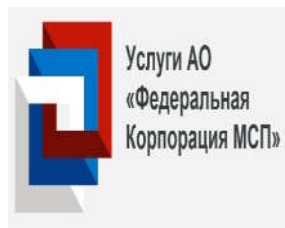
Центр поддержки предпринимательства

- консультационные услуги по вопросам финансового планирования;
- консультационные услуги по вопросам маркетингового сопровождения деятельности и бизнес-планированию ;
- консультационные услуги по вопросам патентно-лицензионного сопровождения деятельности;
- консультационные услуги по вопросам правового обеспечения деятельности;
- организация специальных программ обучения для субъектов малого и среднего предпринимательства с целью повышения их квалификации по вопросам осуществления предпринимательской деятельности, реализации инновационной продукции и экспорта товаров (работ, услуг).



Гарантийный фонд

- обеспечение доступа субъектов малого и среднего предпринимательства, организаций инфраструктуры поддержки малого и среднего предпринимательства к кредитным финансовым ресурсам.



Бизнес-инкубатор

- осуществляет поддержку предпринимателей на ранней стадии их деятельности, путем предоставления в аренду субъектам малого предпринимательства Волгоградской области офисных помещений на льготных условиях.



Филиал по работе с заявителями Даниловского района ГКУ ВО "МФЦ"

- государственные и муниципальные услуги для инвесторов .

АО «Корпорация МСП»

- льготный лизинг оборудования для МСП;
- расширение доступа МСП к закупкам крупнейших заказчиков;
- гарантийная поддержка и программы кредитования субъектов МСП;
- субсидии банкам по кредитам МСП по льготной ставке.

КОМАНДА ПОДДЕРЖКИ ИНВЕСТОРА



Копытов Сергей Степанович,
Глава Даниловского муниципального
района Волгоградской области,
8(84461)5-36-56,
e-mail: ra_danil@volganet.ru



Волкова Наталья Александровна,
Заместитель Главы Даниловского
муниципального района по экономике
и образованию, 8(84461) 5-37-00,
e-mail: epn_danil@volganet.ru



Шинкаренко Александр Иванович,
Начальник отдела сельского
хозяйства,
8(84461) 5-39-17,
e-mail: s.otdel.dan@yandex.ru

Вся полезная информация на портале:
www.danilovskiy-mr.ru

